



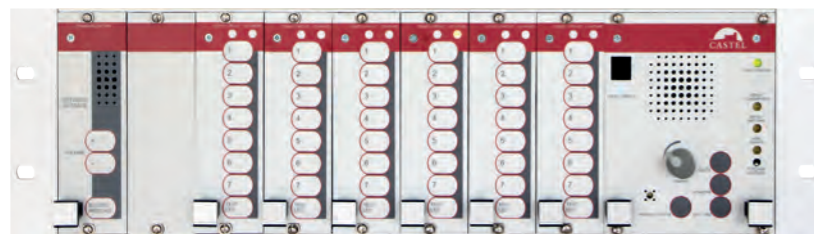
# Interphonie de sécurité

## CASI : CENTRALE D'ALARMES ET DE SÉCURITÉ INTERPHONIQUE



Un système de sécurité, destiné à centraliser et à localiser des appels d'urgence en provenance de terminaux de type "bris de glace" phonique.

### SCHÉMA (VOIR PAGE 75)



- > Centralisation des alarmes et des communications
- > Déclenchement d'alarme par bris de glace ou combiné d'appel
- > Buzzer de signalisation des alarmes sur la centrale
- > Ecoute parking
- > Diffusion d'un signal d'évacuation d'urgence norme NFS 32001
- > Sortie 0dB disponible permettant un couplage direct à un système de sonorisation d'évacuation ou d'alerte

Analogique

Câblage : 1 Paire 9/10<sup>ème</sup>

Architecture Étoile/Bus

Simplex

Configuration par PC

Centrale avec interface IP

Surveillance des lignes

Logiciel de supervision graphique



## PRINCIPALES APPLICATIONS

I.G.H. (immeubles de grande hauteur), parkings, ERP (établissements recevant du public), sites nucléaires, aéroports... , et de nombreuses autres applications possibles et personnalisées.



Pupitre déporté version platine



CASTEL Superviseur

## PRINCIPAUX ATOUTS

**Le système CASI répond aux critères définis dans la norme NFS 61950 et suit l'instruction technique IT 248**

Il est en outre conforme à la norme de sécurité usager EN 60950. Répond à l'article GH50 sur la réglementation des immeubles de grande hauteur (IGH).

### La CASI est sécurisée

Elle détecte et signale toute anomalie pouvant survenir dans les différents câbles de liaison (ouverture de ligne, court-circuit...).

### La capacité est de 7 à 980 directions avec identification par adresse de ligne

(plusieurs terminaux par ligne, nous consulter).

### Performance de la localisation des appels

Visualisation directe sur la face avant de la CASI.

### Confort d'exploitation

Les appels d'urgence peuvent être réceptionnés sur un pupitre déporté avec afficheur.

### La CASI supervisée

Un logiciel de supervision vous permet sur des vues graphiques de visualiser les appels, les défauts de ligne, de décrocher-raccrocher, ainsi que d'avoir un historique de tous les événements.

### Fonction tranquillisation

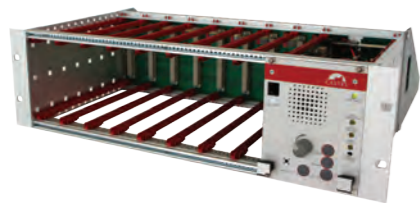
Lors de l'appel d'un terminal de sécurité, un signal audio de tranquillisation peut être diffusé jusqu'à la prise en compte de l'appel (message du module tranquillisation préenregistré en usine ou issu d'une source externe).

### Interface IP





## CENTRALE D'ALARME



### CASI

Centrale d'alarme et de sécurité interphonique

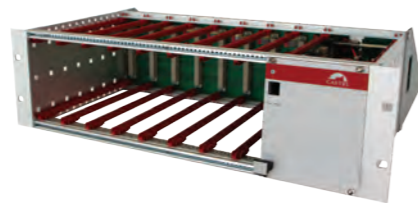
REF 220.5000

- > Rack de base pour 49 directions (modules 7 zones non inclus)
- > Gestion des communications en face avant de la centrale
- > Type phonie simplex, puissance de 3 Watts
- > Batterie assurant l'autonomie de la centrale
- > Conforme aux normes NFS 32001, NFS 61950, EN 60950
- > Alimentation 220V (cordon secteur fourni)
- > H 132,5 mm x L 482,6 mm x P 447,5 mm (rackable au format 3U)

### COFR 3U

Option de coffret d'habillage au format 3U

REF 220.1300

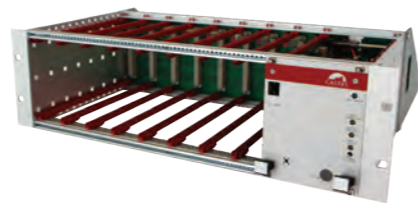


### RACK EXT1

Rack CASI d'extension 1

REF 220.5900

- > Rack d'extension 1 pour 56 directions (modules 7 zones non inclus)
- > Rack associé à un module alimentation du rack précédent
- > Conforme aux normes NFS 32001, NFS 61950, EN 60950
- > Alimentation via centrale précédente (cordon fourni)
- > H 132,5 mm x L 482,6 mm x P 447,5 mm (rackable au format 3U)



### RACK EXT2

Rack CASI d'extension 2

REF 220.6100

- > Rack d'extension 2 pour 56 directions (modules 7 zones non inclus)
- > Rack associé au précédent
- > Conforme aux normes NFS 32001, NFS 61950, EN 60950
- > Batterie assurant l'autonomie de la centrale
- > Alimentation 220V (cordon secteur fourni)
- > H 132,5 mm x L 482,6 mm x P 447,5 mm (rackable au format 3U)



### MOD 7 Z

Module 7 zones

REF 220.1900

- > Gestion de 7 zones (directions) de terminaux de sécurité
- > 7 touches à voyant incorporé et 1 touche test
- > 1 voyant de défaut court-circuit et 1 voyant coupure
- > Alimentation via centrale
- > Module à insérer dans la centrale

### MOD 7Z TRANQ

Module 7 zones avec option tranquillisation

REF 220.6900

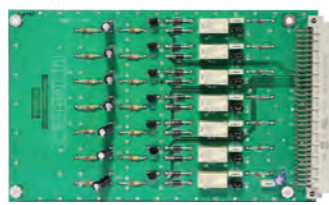


### MOD TRANQ

Module tranquillisation

REF 220.8600

- > Module permettant de générer un message de tranquillisation lors de l'appel d'un terminal de sécurité
- > Message diffusé en boucle jusqu'à la prise en compte de l'appel
- > Message préenregistré en usine ou issu d'une source externe
- > Fonctionne uniquement avec des modules 7 zones équipés de l'option tranquillisation
- > 1 touche de test (écoute message)
- > 2 touches de réglage de niveau
- > 1 voyant de signalisation du statut du module
- > Alimentation via centrale
- > Module à insérer dans la centrale



### REPORT 7D CASI LEXAN

Module de report via contacts secs

REF 220.6400

- > Gestion de 7 contacts secs associés à 7 lignes (soit 1 module 7 zones)
- > Contacts secs en position NO ou NF
- > Enclenchement sur remonté d'évènements type : appel, défaut court-circuit ou défaut coupure
- > Alimentation via centrale
- > Module à insérer dans la centrale

## PUPITRES DÉPORTÉS



### MP CASI

Pupitre déporté CASI

REF 250.0000

- > Poste de bureau ou mural
- > Afficheur cristaux liquides (2 lignes x 16 caractères)
- > Clavier numérique et touches de fonctions
- > 11 touches et 1 relais programmables
- > Boîtier en ABS
- > Indice de protection IP40
- > Alimentation 15V à 30V (via centrale ou externe)
- > H 265 mm x L 138 mm x P 70 mm



### MPP CASI

Pupitre déporté version platine CASI

REF 250.0100

- > Montage en saillie ou encastré
- > Afficheur cristaux liquides (2 lignes x 16 caractères)
- > Clavier numérique et touches de fonctions
- > 11 touches et 1 relais programmables
- > Face avant en aluminium anodisé
- > Indice de protection IP40
- > Alimentation 15V à 30V (via centrale ou externe)
- > H 280 mm x L 170 mm x P 2 mm (en encastré avec fond P 47 mm)
- > H 282,5 mm x L 172,5 mm x P 65 mm (en saillie avec ceinture en option MKSP)

## TERMINAUX DE SÉCURITÉ



### BGPH

Boîtier d'alarme bris de glace phonique en saillie

REF 210.0100

- > Poste secondaire dédié à la centrale CASI
- > Appel déclenché par le bris de glace
- > Poste relié à une ligne d'un module 7 zones
- > Auto alimentation
- > H 230 mm x L 135 mm x P 51 mm (en saillie)



### BGPH DM

Boîtier d'alarme phonique design avec membrane

REF 210.2000

- > Poste secondaire design dédié à la centrale CASI
- > Appel déclenché par une membrane déformable
- > Poste relié à une ligne d'un module 7 zones
- > Auto alimentation
- > H 205 mm x L 120 mm x P 22 mm (en encastré avec fond P 20 mm)
- > H 205 mm x L 120 mm x P 42 mm (en saillie)

### BGPH ENCASTRE

Boîtier d'alarme bris de glace phonique avec boîtier d'encastrement

REF 210.0000



### BGPH E

Boîtier d'alarme bris de glace phonique étanche

REF 210.0200

- > Poste secondaire étanche dédié à la centrale CASI
- > Appel déclenché par le bris de glace
- > Poste relié à une ligne d'un module 7 zones
- > Indice de protection IP66
- > Auto alimentation
- > H 280 mm x L 170 mm x P 2 mm (en encastré avec fond P 47 mm)
- > H 282,5 mm x L 172,5 mm x P 65 mm (en saillie)



### CPPH

Boîtier d'alarme coup de poing phonique

REF 210.1000

- > Poste secondaire dédié à la centrale CASI
- > Appel déclenché par le coup de poing
- > Poste relié à une ligne d'un module 7 zones
- > Auto alimentation
- > H 230 mm x L 135 mm x P 51 mm (en saillie)

### BGPH E BOUCLE AUDITIVE

Boîtier d'alarme bris de glace phonique étanche avec boucle auditive

REF 210.0300



### TSI

Combiné de sécurité rouge

REF 210.3000

- > Combiné d'interphonie dédié à la centrale CASI
- > Appel déclenché au décroché du combiné
- > Poste relié à une ligne d'un module 7 zones
- > Boîtier ABS, avec accroche mural
- > Auto alimentation
- > H 235 mm x L 74 mm x P 78 mm

## SUPERVISION



**CASTEL SUPERVISEUR**  
Logiciel de supervision  
REF 110.8300

- > Visualiser et historiser des événements de type communication, appel entrant/sortant, attente, état d'un relais, état de renvoi
- > Visualisation sous forme de synoptique et/ou de fil de l'eau
- > Mise en renvoi sur plage horaire
- > Compatible Windows 10, serveur 2003, serveur 2008
- > Compatible base de données Oracle et SQL Server
- > Logiciel multi-utilisateur (pas de licence poste) sur une architecture full web sécurisée

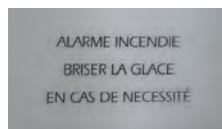
**CASTEL CONFIGURATEUR**  
Logiciel de configuration monoposte pour CASTEL Superviseur  
REF 110.8400



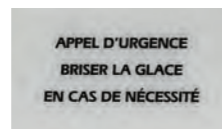
**M HYB IP BOX 4L CASI**  
Interface IP pour la supervision  
REF 220.0950

**PACK CASI SUPERVISION**  
Ensemble supervision (interface + logiciel de supervision + configurateur + CastelPilote)  
REF 220.4000

## OPTIONS



**GLA**  
Boîte de 10 glaces pour BGPH (dimensions 130x75mm)  
REF 240.0000



**GLA APPEL URGENCE**  
Boîte de 10 glaces pour BGPH (dimensions 130x75mm) sérigraphie «Appel d'urgence»  
REF 240.0200



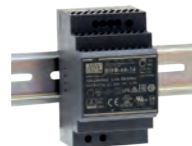
**MKSP**  
Kit de montage saillie pour pupitre déporté CASI en version platine  
REF 440.2800



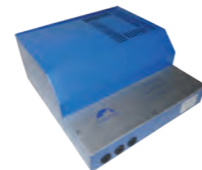
**ML CASI**  
Module et logiciel de paramétrage CASI  
REF 440.4500



**A15V-0A4-J**  
Bloc alimentation 15VDC 400mA prise Jack  
REF 440.7100



**A24V-2,5A**  
Alimentation 24VDC 2,5A 60W rail Din (à découpage)  
REF 110.9100



**A24V-3A-S**  
Alimentation 24VDC 3A secourue Batt 2,1Ah  
REF 440.4900-1

## SCHÉMA DE PRINCIPE

